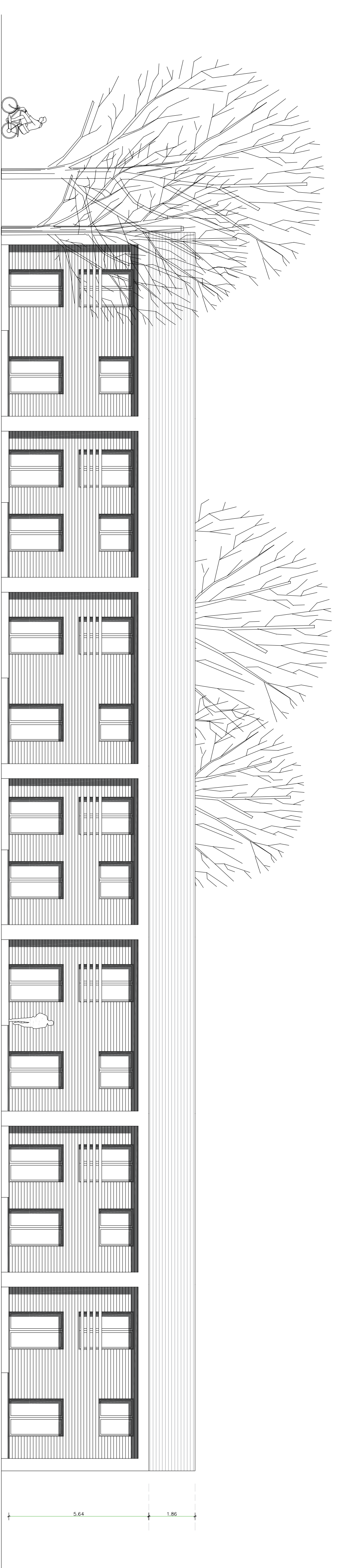
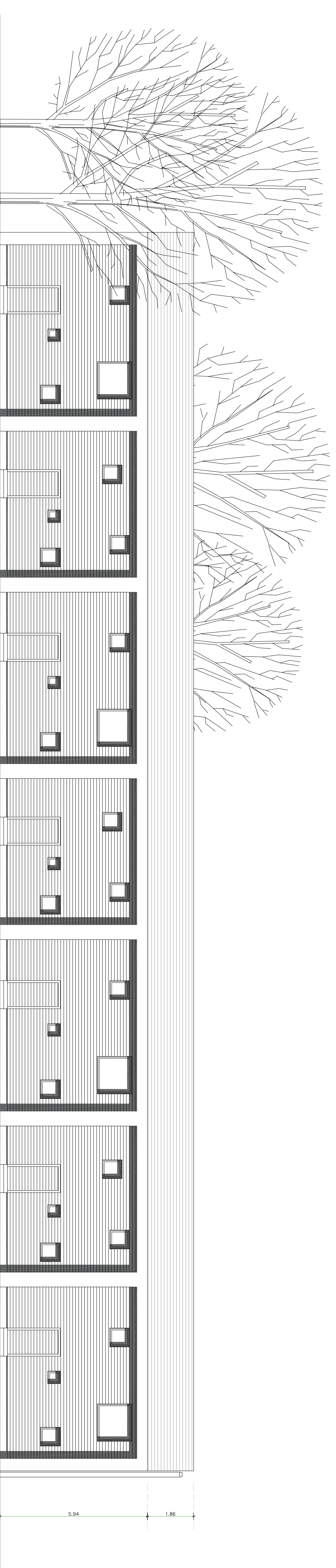


Osten

Westen



Süden



Norden

BV Wagner
Neubau eines
Reihenhauses
mit 7 Wohneinheiten

Flurstück: 197/23

B04

Ansichten M 1:100

gefertigt: Stuttgart 20.02.2017
Philipp Wagner
M.A. Architekt
Liststraße 31a
70180 Stuttgart

anerkannt: Steinheim 12.01.2017
Christoph Wagner + Thomas Grotz GbR
Achtstraße 9
87751 Heimerdingen

die Nachbarn:

Flurstück 197/14, 197/15, 197/16, 197/17:

nicht bebaut
Wittmannstraße, Steinheim,
87700 Memmingen

Flurstück 197/24:

nicht bebaut
Sperdingerweg C, Steinheim,
87700 Memmingen

Flurstück 196/29, 196/30:

nicht bebaut
Eigentümerweg B, Steinheim,
87700 Memmingen