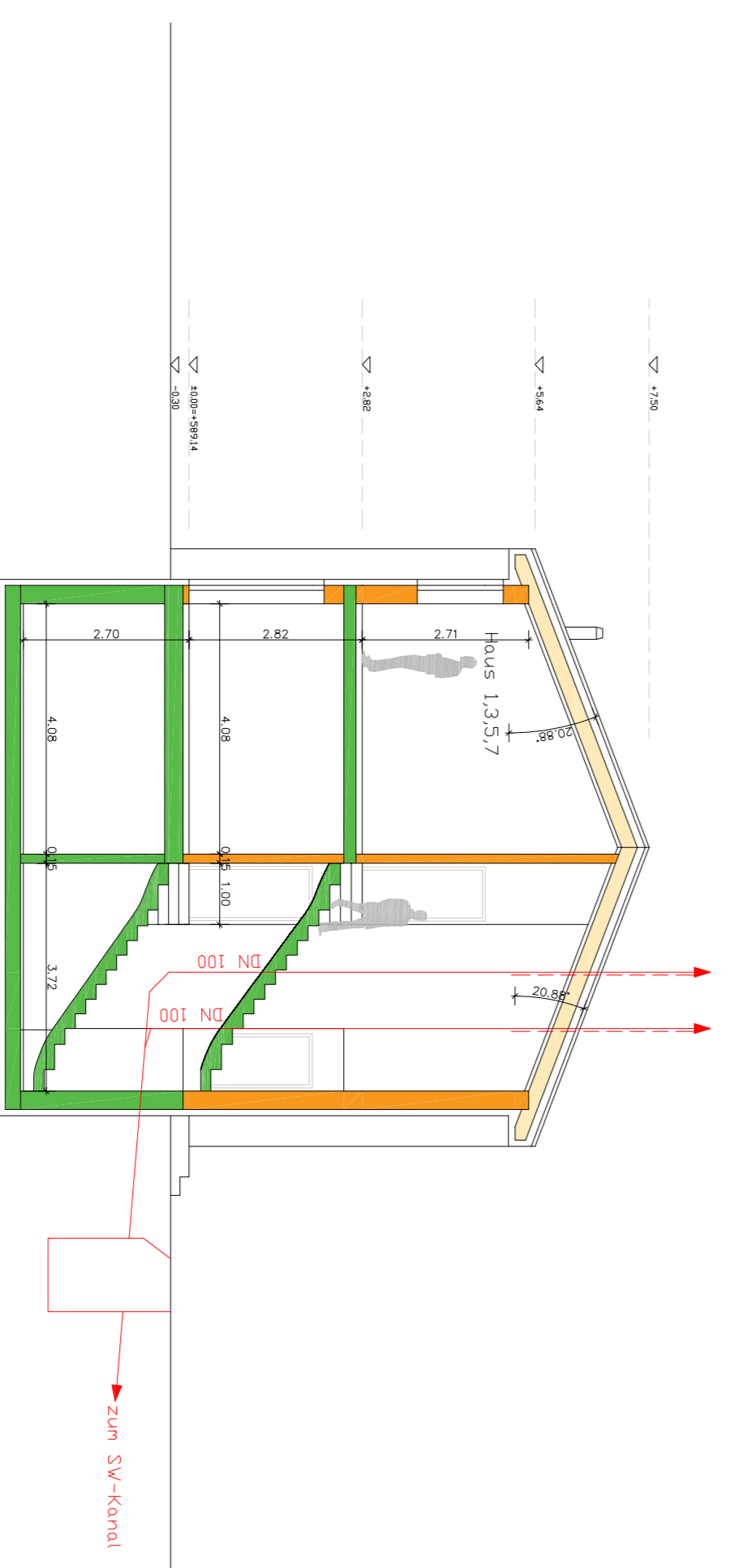
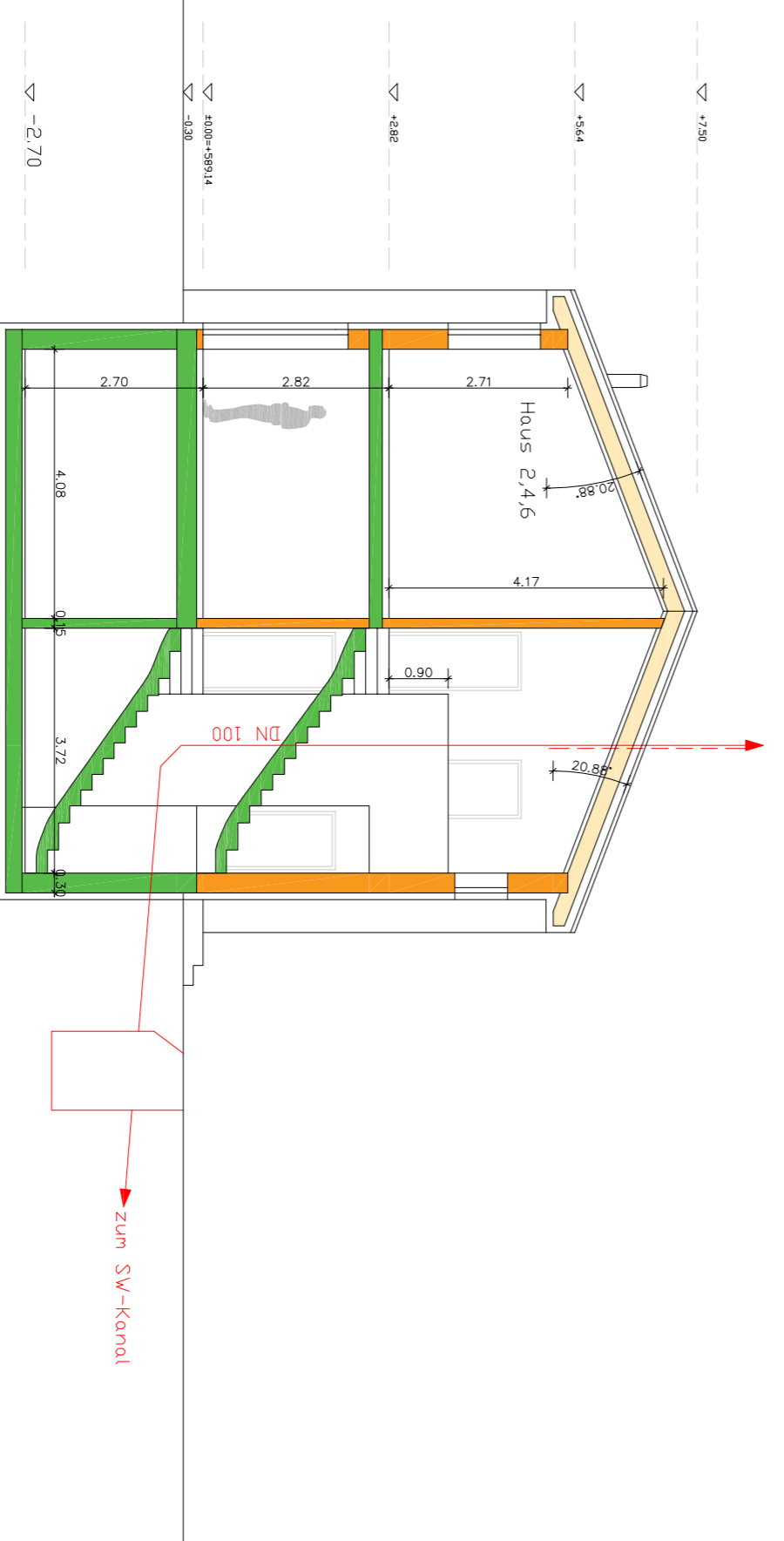


Schnitt C-C



Schnitt B-B



Schnitt A-A

BV Wagner
Neubau eines
Reihenhauses
mit 7 Wohneinheiten

Flurstück: 197/23

B02

Schnitte M 1:100

gefertigt: Stuttgart 20.02.2017

Philipp Wagner
M.A. Architekt
Liststraße 31a
70180 Stuttgart

anerkannt: Steinheim 12.01.2017
Christoph Wagner + Thomas Grotz GbR
Achstraße 9
87751 Heimerdingen

die Nachbarn:

Flurstück 197/14, 197/15, 197/16, 197/17:
nicht bebaut.
Wittmannstraße, Steinheim,
87700 Memmingen

Flurstück 197/24:
nicht bebaut
Eigentümerweg C, Steinheim,
87700 Memmingen

Flurstück 196/29, 196/30:
nicht bebaut.
Eigentümerweg B, Steinheim,
87700 Memmingen